

COMMUNE DE L'ALBENC

DOSSIER DE CONSULTATION
DES ENTREPRISES

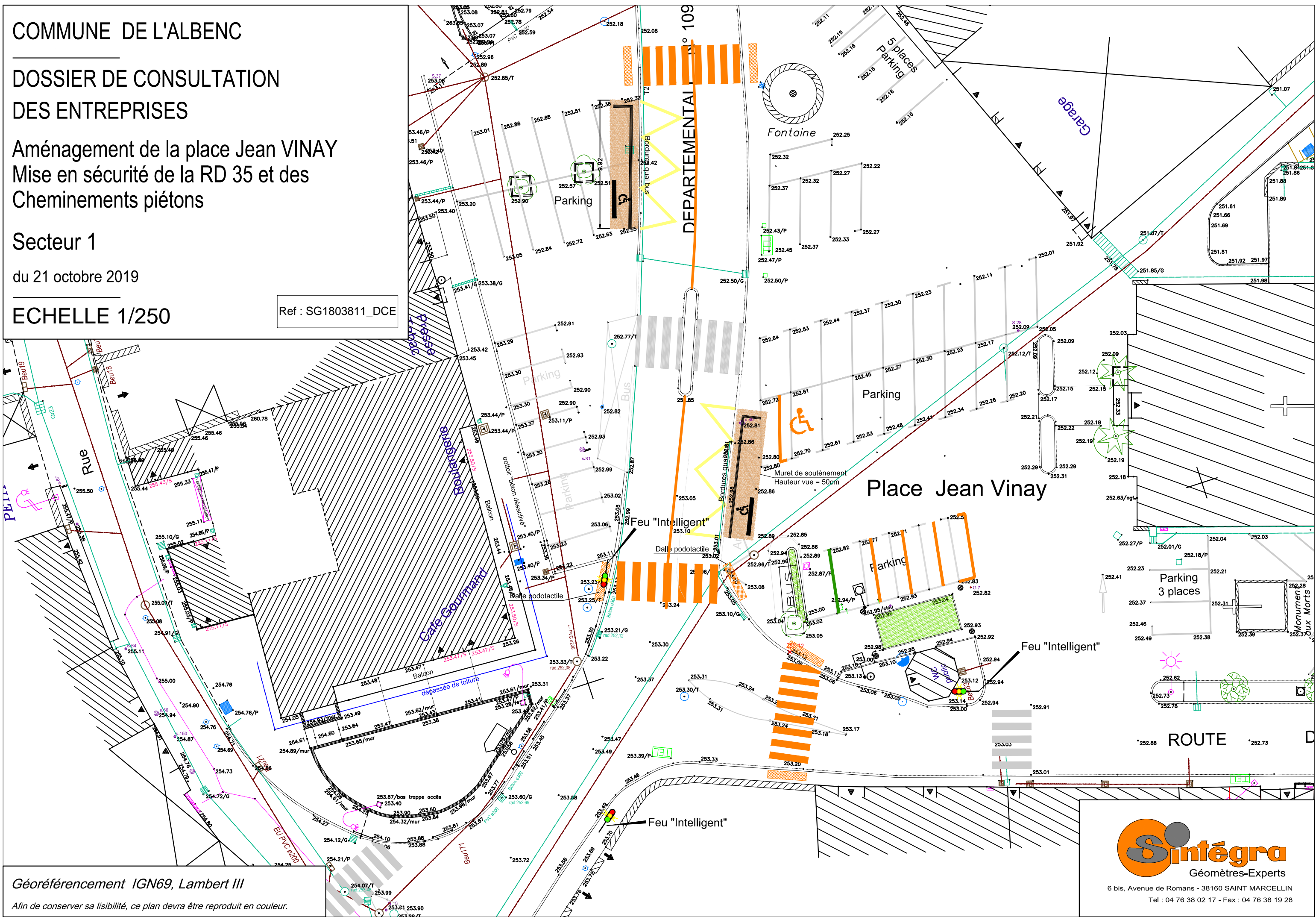
Aménagement de la place Jean VINAY
Mise en sécurité de la RD 35 et des
Cheminements piétons

Secteur 1

du 21 octobre 2019

ECHELLE 1/250

Ref : SG1803811_DCE



Géoréférencement IGN69, Lambert III
Afin de conserver sa lisibilité, ce plan devra être reproduit en couleur.