



Information aux habitants

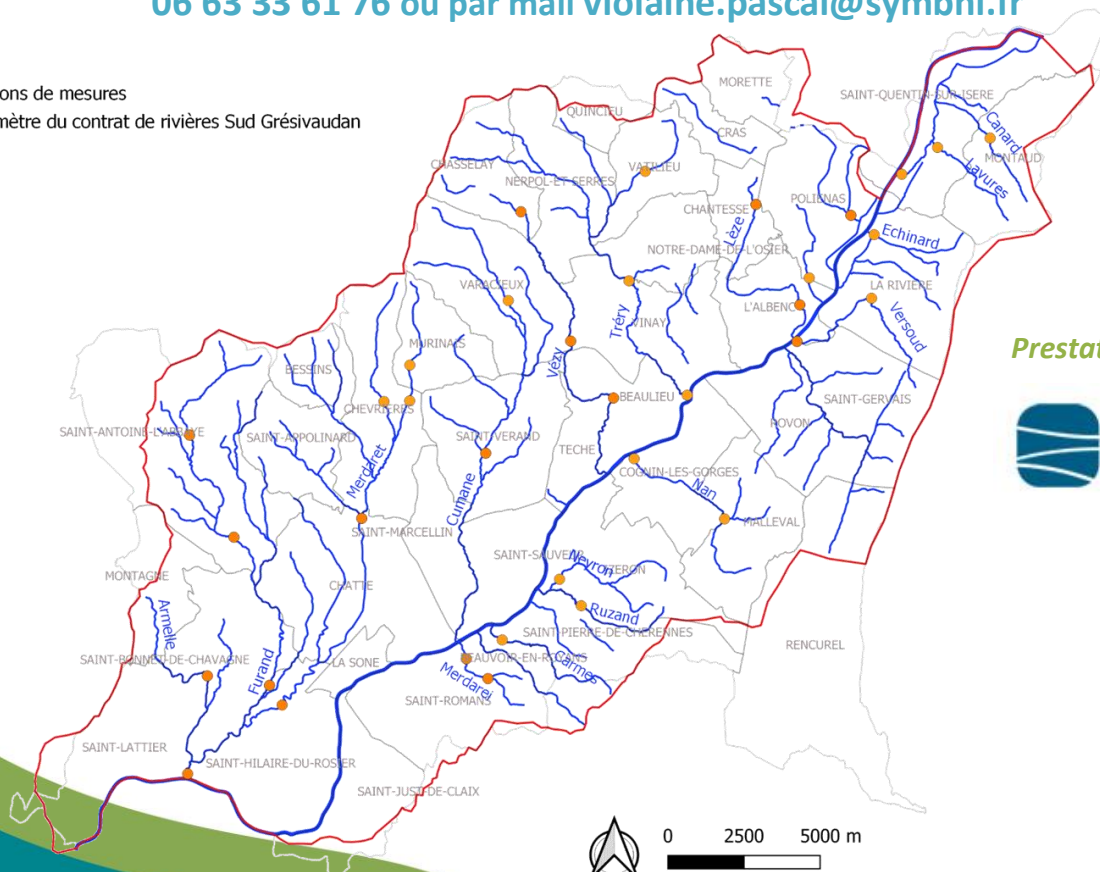
Dans le cadre du contrat de rivières Sud Grésivaudan, le Syndicat Mixte des Bassins Hydrauliques de l'Isère (SYMBHI) réalise une étude sur la qualité des cours d'eau et des nappes souterraines. L'objectif est de suivre l'évolution de la qualité des eaux sur le territoire, une démarche similaire ayant été réalisée en 2011. **Elle se traduit notamment par la réalisation de prélèvements sur le terrain.**

Cette prestation a été confiée au bureau d'études SAGE Environnement et s'étalera sur 2021 et 2022, à hauteur de 4 campagnes de mesures par an sur 33 sites.

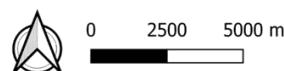
Ainsi des techniciens vont être amenés à parcourir les rivières pour effectuer les prélèvements. Ces investigations sont ponctuelles et n'engendreront aucun dommage sur les terrains concernés par la mission. **Nous remercions par avance les riverains pour l'accueil réservé aux équipes techniques.**

Pour toute information n'hésitez pas à nous contacter au 04 56 33 30 23 /
06 63 33 61 76 ou par mail violaine.pascal@symbhi.fr

- Stations de mesures
- ▭ Périmètre du contrat de rivières Sud Grésivaudan



Prestataire de l'étude



Partenaires techniques et financiers

